



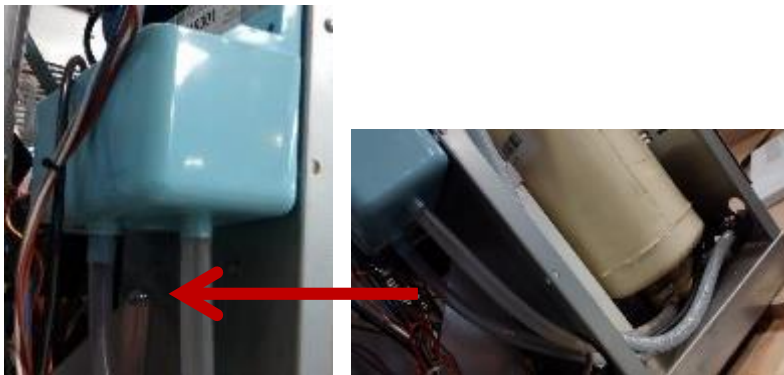
**LIMPIEZA EVAPORADOR CD/GR**

## Mantenimiento evaporador CD/GR

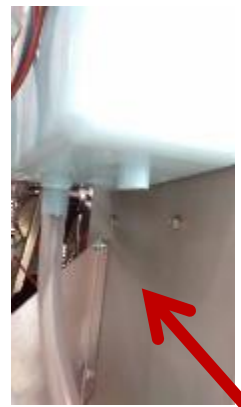
### 1- Limpieza del evaporador:

La limpieza del evaporador es el punto mas importante en el mantenimiento de la máquina y decisivo para la vida de la misma. Para realizar una limpieza no es necesario desmontar el evaporador. Seguir los siguientes puntos:

1. Quitar la carrocería de la máquina para tener acceso libre a todos los componentes.
2. Cerrar el agua.
3. Desconectar el tubo de entrada de agua al evaporador en la cuba y el tubo rebosadero de la cuba azul. (ver fotos)
4. Una vez estén el evaporador y la cuba de agua vacíos completamente, volver a conectar los tubos.
5. Añadir en la cuba de agua el producto que van a utilizar para realizar la limpieza. (ácido fosfórico 50% con agua caliente)



**Tubo evaporador**

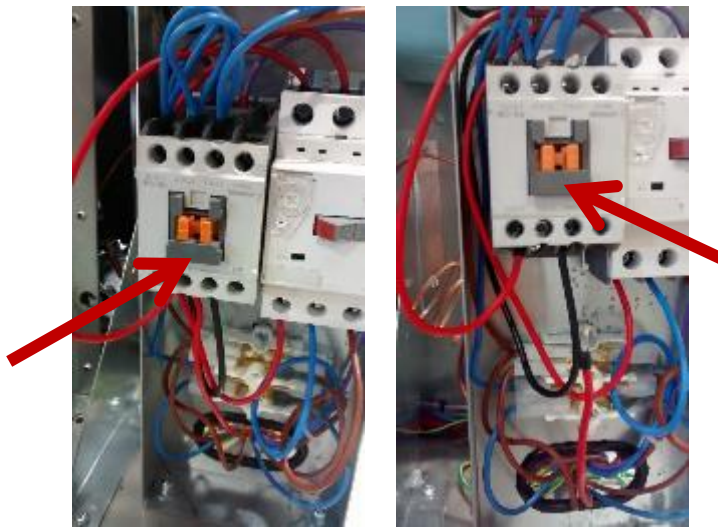


**Tubo rebosadero**

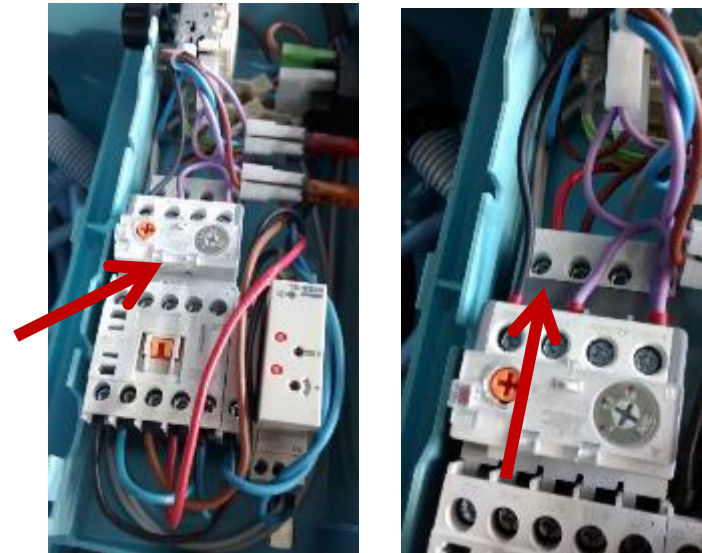


## Mantenimiento evaporador CD/GR

6. Máquinas modulares: Desconectar el compresor directamente del contactor instalado en el cuadro eléctrico. Máquinas compactas: 50 y 85, colocar el interruptor de limpieza instalado en el cuadro eléctrico en 0 para parar compresor.
7. Conectar la máquina y dejar en funcionamiento mínimo 20 minutos para que el producto realice su efecto en el evaporador.
8. Realizar aclarado de la unidad.
9. Parar la máquina y volver a realizar los puntos 3 y 4. Conectamos los cables del compresor (punto 6)
10. Abrir el agua y conectar la máquina de nuevo.



Máquinas modulares: cable rojo salida contactor a compresor (intermedio)



Máquinas no modulares: desconectar cable rojo salida contactor a compresor





**ICETECH**

I C E M A K E R S